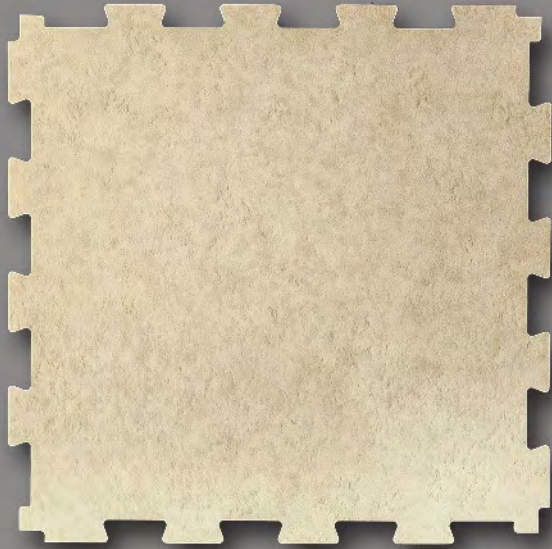




DÉCO-TILE

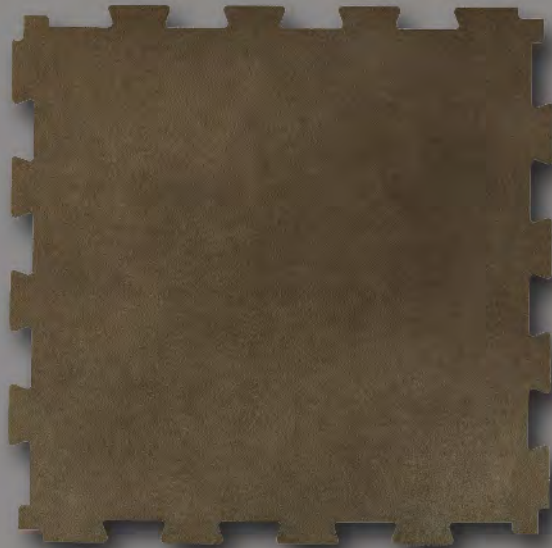
Le sol décoratif plombant



DT 1010



DT 1020



DT 1002

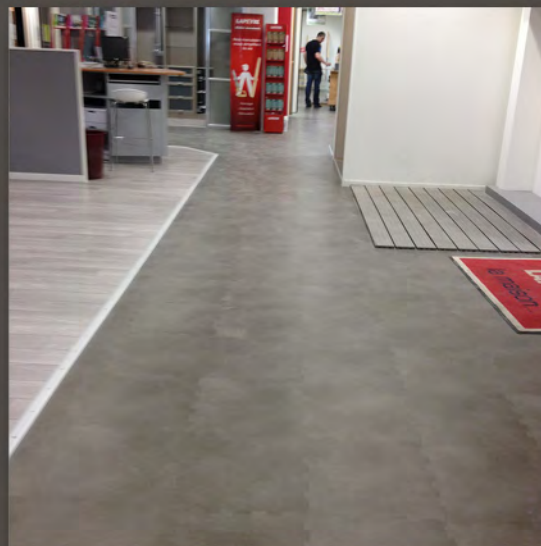


DT 1003



DT 1001

Revêtement de sol PVC plombant,
emboîtable, amovible et décoratif



Revêtement de sol PVC plombant,
emboîtable, amovible et décoratif

Caractéristiques Techniques :

Description:	Revêtement de sol PVC en dalles plombantes, amovibles et décoratives par emboîtement pour trafic élevé EN 649
Epaisseur totale:	5mm EN 428
Couche d'usure:	0,7mm EN 429
Poids:	8kg/m ² EN 430
Dimensions:	Dalles: 457,2x 457,2mm EN 427
Groupe d'abrasion:	EN 660-1:T
Poinçonnement rémanent:	< 0,07mm EN 433
Résistance au feu:	Bfl-S1 EN 1350-1
Résistance à la lumière:	>6 EN20105-B02
Ecart d'équerrage:	<0,35mm
Glissance humidité:	R9 EN 13893
Résistance électrique transversale:	<10 ¹⁰ Ω EN 1081
Résistance aux produits chimiques:	Bonne EN 423
Résistance à la chaise à roulettes:	Conforme EN 425
Chauffage au sol:	Adapté
Efficacité acoustique:	12 dB (ISO 140-8)
Conditionnement:	Carton de 10 Dalles soit 2,09m ²

AVANTAGES PRODUIT

- Montage et démontage facile et rapide
- Pas de préparation lourde de support
- Pas de ragréage, pas d'encollage
- Aucun arrêt d'activité
- Remplacement facile d'une dalle
- Durée de vie importante
- Trafic intense piétonnier
- Résistance au choc et au poinçonnement
- Amortissement à la chute d'objets lourds
- Isolation phonique
- Isolation thermique
- Confort de marche accrue
- Elimination des poussières de travail
- Couche d'usure 7 microns
- Esthétique très performante

